



Pärnu Linnavalitsus
linnavalitsus@parnu.ee
Suur-Sepa tn 16
80098, Pärnu, Pärnu maakond

Teie 15.01.2025 nr 8-4/4354/2025-12

Meie 27.01.2025 nr 7.2-2/25/20503-6

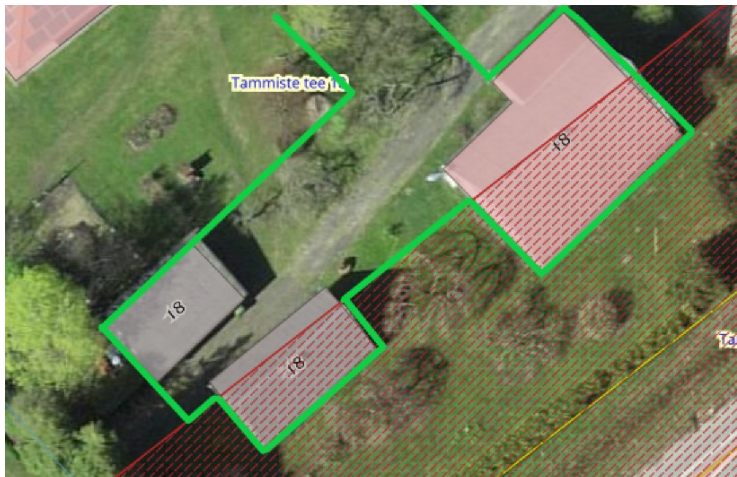
Tammiste tee 18 ja 18a kinnistute detailplaneeringu kooskõlastamata jätmine

Olete taotlenud Transpordiametilt kooskõlastust Pärnu linnas Tammiste tee 18 ja 18a kinnistute detailplaneeringule (katastritunnused 62516:064:0048 ja 62516:064:0039, edaspidi planeering).

Planeeringu eesmärgiks on moodustada kahest elumumaa sihtotstarbega kinnisasjast seitse üksikelamumaa ning kaks tee ja tänava maa krunti ning koostada terviklik planeeringulahendus.

Võttes aluseks ehitusseadustiku (EhS) ja planeerimisseaduse (PlanS) **jätame planeeringu kooskõlastamata** järgmistel põhjustel.

1. Ehitusseadustiku § 71 lg 2 kohaselt on Euroopa teedevõrgu maantee (E-tee) kaitsevööndi laius mõlemal pool äärmise sõiduraja välimisest servast kuni 50 meetrit. Riigitee nr 5 Pärnu-Rakvere-Sõmeru ei ole E-tee, seetõttu on planeeringualaga piirnevas lõigus riigitee kaitsevöönd väiksem, ca 30 m. Palume joonistel ja seletuskirjas tee kaitsevööndit korrigeerida, lähtuda Maa-ameti kaardil näidatud teekaitsevööndist.
2. 30.09.2024 kirjaga nr 7.2-2/24/20503-4 andsime seisukohad planeeringu koostamiseks. Seisukohtade punkti 3 kohaselt tuli – arvestades riigitee olemasolevast ja perspektiivsest liiklusest põhjustatud häiringutega (müra, vibratsioon, õhusaaste) – kavandada hoonestus (v.a. Tammiste tee 18 kinnistul tee kaitsevööndis olevad ehitisregistrisse kantud hooned – elamu, garaaž-laut-saun ja kuur) tee kaitsevööndist väljapoole. Palume planeeringus olevat hoonestusala korrigeerida nii, et eelnev tingimus oleks täidetud, vajadusel korrigeerida ka seletuskirja vastavad punktid. Alloleval Maa-ameti kaardi väljavõttel on näidatud tee kaitsevööndi piir ning lubatav hoonestusala piir (roheline joon).



3. Palume joonistel näidata riigitee km 2,187 asuva mahaõidu sulgemine.

Oleme valmis tegema koostööd planeeringu koostajaga ning palume esitada planeering peale korrigeerimist Transpordiametile uuesti kooskõlastamiseks.

Lugupidamisega

(allkirjastatud digitaalselt)

Marek Lind

juhataja

planeerimise osakonna kooskõlastuste üksus

Lisa: JN100_tammiste_tee_18_18a_dp_pohij.pdf

Marje-Ly Rebas

58581095, Marje-Ly.Rebas@transpordiamet.ee